

管理NO. _____

標準仕様書

両端LC 単芯 OS2
光ファイバーケーブル
Ver.00

2023年10月1日

エスエス電子株式会社

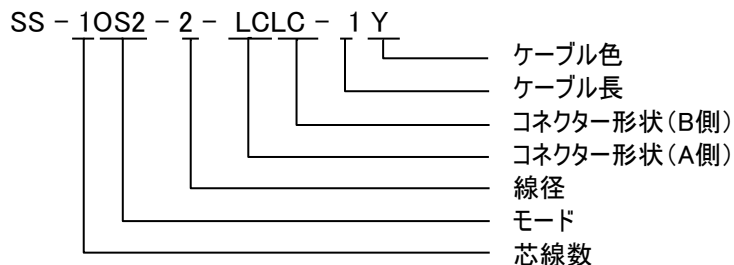


承認	作成

1. 適用範囲

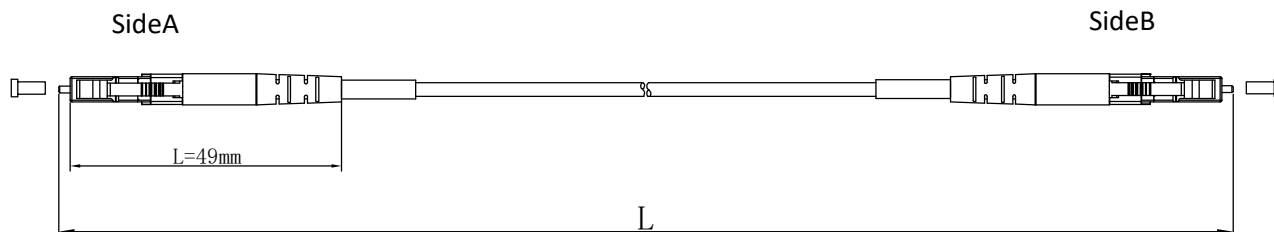
本仕様書は、コア径9 μ mのOS2規格対応シングルモード石英系ファイバ単芯コードについて規定します。

2. 製品型名



MODEL	L (m)
SS-1OS2-LCLC-1Y	1
SS-1OS2-LCLC-2Y	2
SS-1OS2-LCLC-3Y	3
SS-1OS2-LCLC-5Y	5
SS-1OS2-LCLC-10Y	10
SS-1OS2-LCLC-15Y	15
SS-1OS2-LCLC-20Y	20
SS-1OS2-LCLC-30Y	30

3. 製品外形図



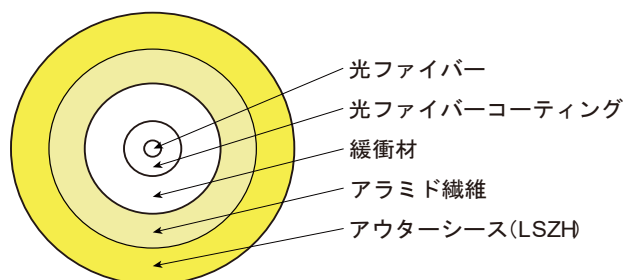
ケーブルマーキング
FIBER OPTIC CABLE 1CORE G652D SM-2.0 LSZH XXXXM

長さ公差	
長さ(L)	公差
<0.3m	+30mm/-0
<1m	+80mm/-0
>1m<10m	+100mm/-0
>10m<30m	+150mm/-0

(1) 結線情報

Side A	配線	Side B
1	ファイバー	1

(2) 線材断面図



4. 製品仕様

4.1 コード仕様

項目		仕様
ファイバー種別		OS2シングルモードファイバ(G652D)
コア	材質	石英ガラス
	外径	9 μ m
クラッド	材質	石英ガラス
	外径	125 μ m
ファイバー被覆	材質	UV硬化型樹脂
	外径	245 \pm 5 μ m
芯線		1芯
緩衝材	材質	LSZH (低煙性、ハロゲンフリー)難燃性被覆材
	外径	0.85 \pm 0.05mm
テンションメンバ	材質	アラミド繊維
コード外皮	材質	PVC (LSZH)
	外径	2.0 mm
	ケーブル色	イエロー

項目	数値		単位	条件
許容張力 (ケーブル)	-	80	N	
許容曲げ半径	固定時	30	mm	
	延線時	60		
使用温度範囲	-20 \sim 60 $^{\circ}$ C			
保管温度範囲	-20 \sim 60 $^{\circ}$ C			

4.2 光学特性

項目	仕様
波長	1310nm / 1550nm
伝送損失	0.36 dB/km (λ =1310nm) 0.24 dB/km (λ =1550nm)

4.3 コネクタ仕様

項目	仕様
コネクタ形状	LCコネクタ
規格	IEC 61754-20 TIA/EIA-604-10
研磨方式	UPC
挿入損失	\leq 0.3dB
反射損失	\geq 50dB

5. 適用規格

RoHS2
IEC-61754-20
IEC-61300-3
IEC-61300-4

LCコネクタ
光ファイバ基本試験及び測定
挿入損失検査方法