

管理NO. _____

標準仕様書

両端LC 単芯 OM4
光ファイバーケーブル
Ver.00

2023年10月1日

エスエス電子株式会社

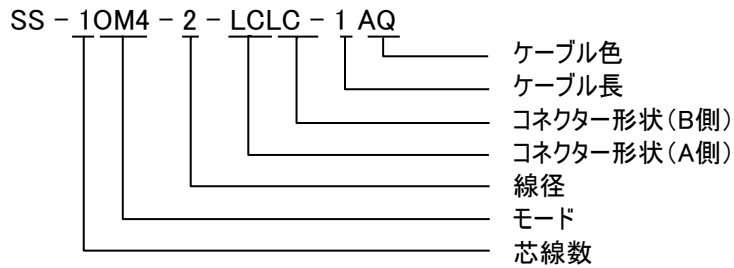


承認	作成

1. 適用範囲

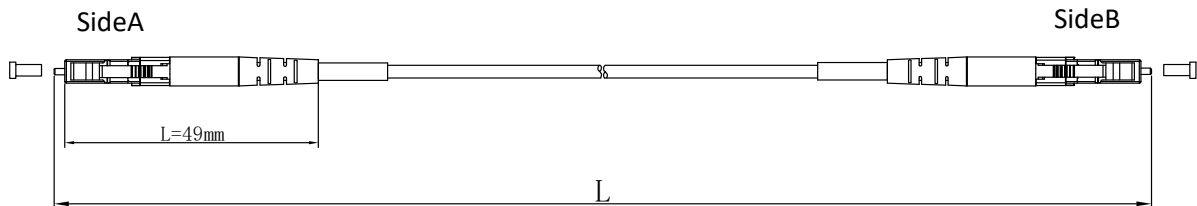
本仕様書は、コア径50 μ mのOM4規格対応マルチモード石英系GI型ファイバ単芯コードについて規定します。

2. 製品型名



MODEL	L (m)
SS-1OM4-LCLC-1AQ	1
SS-1OM4-LCLC-2AQ	2
SS-1OM4-LCLC-3AQ	3
SS-1OM4-LCLC-5AQ	5
SS-1OM4-LCLC-10AQ	10
SS-1OM4-LCLC-15AQ	15
SS-1OM4-LCLC-20AQ	20
SS-1OM4-LCLC-30AQ	30

3. 製品外形図



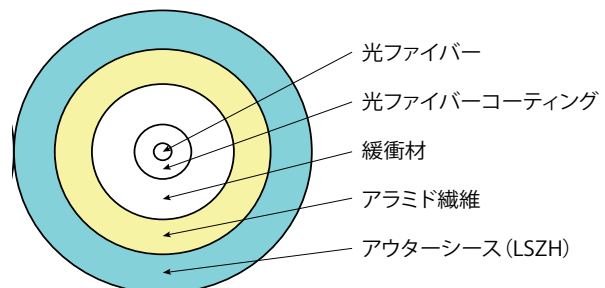
ケーブルマーキング
FIBER OPTIC CABLE 1CORE 50/125 OM4 MM-2.0 LSZH XXXXM

長さ公差	
長さ(L)	公差
<0.3m	+30mm/-0
<1m	+80mm/-0
>1m<10m	+100mm/-0
>10m<30m	+150mm/-0
>30m	+1%/-0

(1) 結線情報

Side A	配線	Side B
1	ファイバー	1

(2) 線材断面図



4. 製品仕様

4.1 コード仕様

項目		仕様
ファイバー種別		OM4マルチモード GI型ファイバ
コア	材質	石英ガラス
	外径	50 μ m
クラッド	材質	石英ガラス
	外径	125 μ m
ファイバー被覆	材質	UV硬化型樹脂
	外径	245 \pm 5 μ m
芯線		1芯
緩衝材	材質	LSZH (低煙性、ハロゲンフリー)難燃性被覆材
	外径	0.85 \pm 0.05mm
テンションメンバ	材質	アラミド繊維
コード外皮	材質	PVC (LSZH)
	外径	2.0 mm
	ケーブル色	アクア色

項目	数値		単位	条件
許容張力 (ケーブル)	-	80	N	
許容曲げ半径	固定時	30	mm	
	延線時	60		
使用温度範囲	-20 ~ 60°C			
保管温度範囲	-20 ~ 60°C			

4.2 光学特性

項目	仕様
波長	850nm
伝送損失	\leq 3.5 dB/km (λ = 850nm) \leq 1.5 dB/km (λ = 1300nm)
伝送帯域	850 nm / 3500MHz (全モード励振) 850 nm / 4700MHz (限定モード励振) 1300 nm / 500MHz

4.3 コネクタ仕様

項目	仕様
コネクタ形状	LCコネクタ
規格	IEC61754-20 JIS C5964-20
研磨方式	UPC
挿入損失	\leq 0.3dB
反射損失	\geq 20dB

5. 適用規格

RoHS2

IEC-61754-20

IEC-61300-3

IEC-61300-4

LCコネクタ

光ファイバ基本試験及び測定

挿入損失検査方法